



INSECTICIDE maïs

TRICHOTOP[®] MAX

BIOCONTROLE



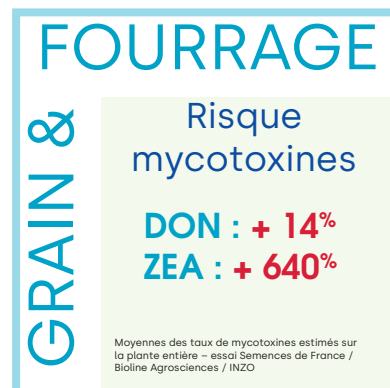
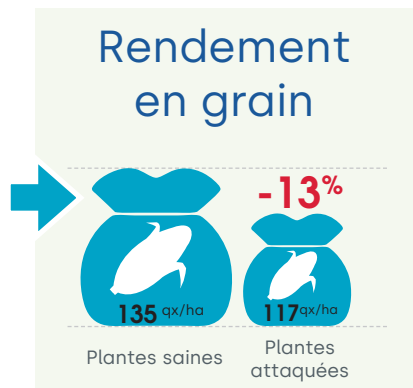
LA PROTECTION NATURELLE
CONTRE **LES PYRALES**

phyteurop[®]

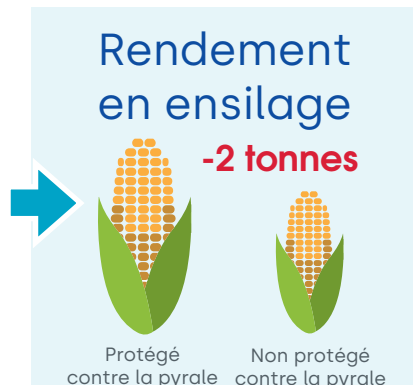
PYRALES : LA PRESSION MONTE !

Les **pyrales** sont avec les taupins les ennemis majeurs des maïs !

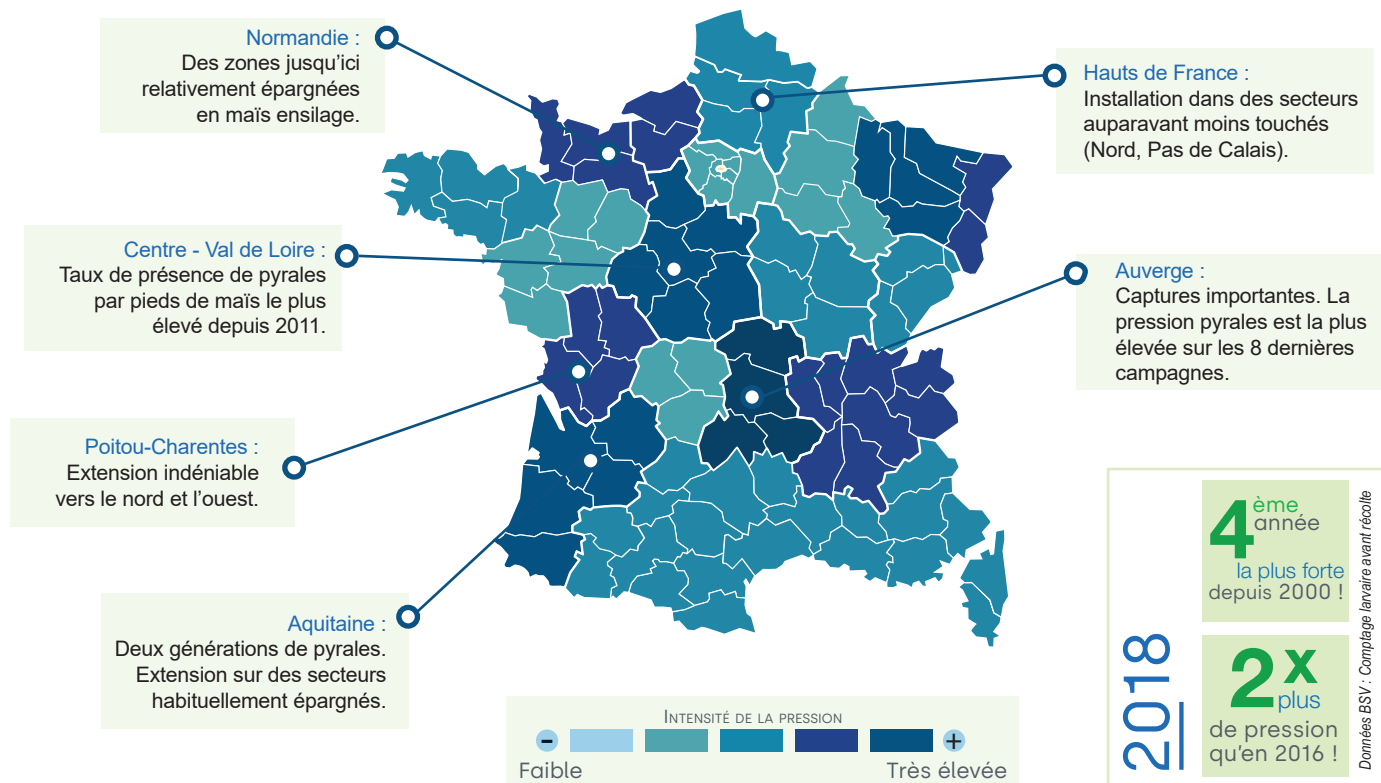
GRAIN



FOURRAGE

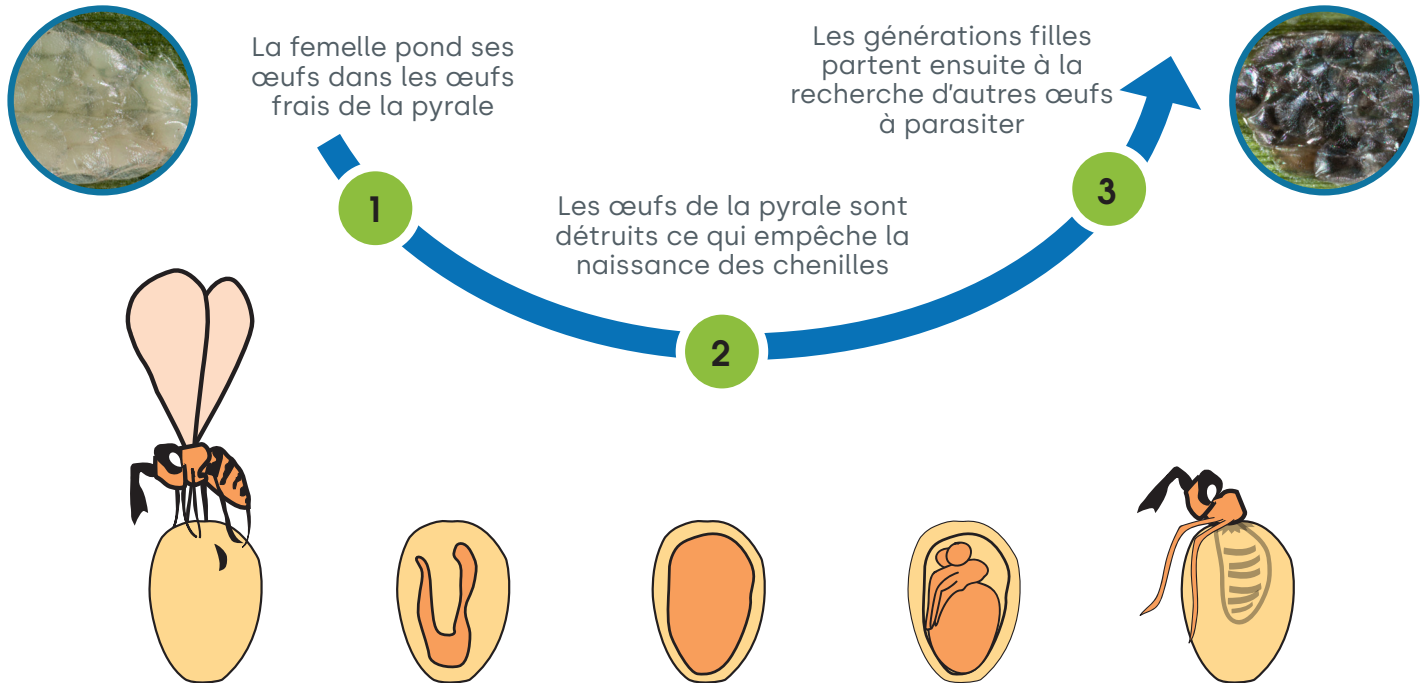


UNE PRESSION PYRALES EN HAUSSE SUR LA CAMPAGNE 2018



MODE D'ACTION DES TRICHOGRAMMES

Une technologie



Les plus



* données issues du programme de sélection mené par Bioline Agrosciences et l'INRA.



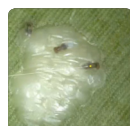
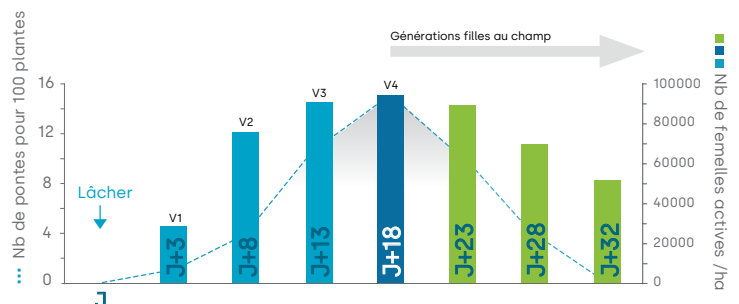
PROTECTION COMPLÈTE :

» bien positionné au début du vol des pyrales, il couvre toute la période de ponte !

Multi-vagues et **TECHNOLOGIE Ultra-RETARD**

Protection continue

Adaptation du nombre de femelles trichogrammes actives à la courbe de ponte pyrale



Trichogramme INRA - Bioline agrosciences



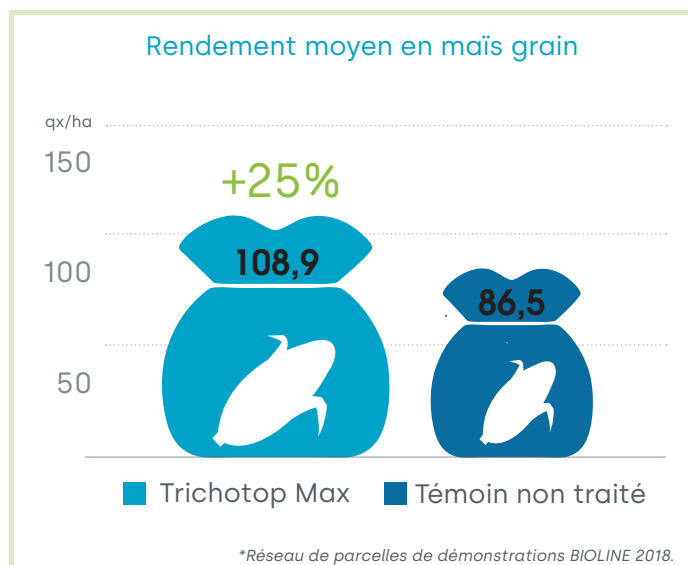
Placer le diffuseur

» et plein d'autres vidéos sur :

<https://www.youtube.com/user/BIOTOPsolutions/videos>

PROTEGER VOS MAÏS AVEC TRICHOTOP® MAX

SECURISER VOS RENDEMENTS EN MAÏS GRAIN



Avec Trichotop® Max



» Gain de marge variant de 11 à 874€/ha selon la pression.

» Chaque oeuf parasité apporte un gain de rendement et de marge : **détruire 1 larve par m² permet de gagner 5 qx/ha !**

OPTIMISER LE VOLUME ET LA QUALITÉ DU FOURRAGE

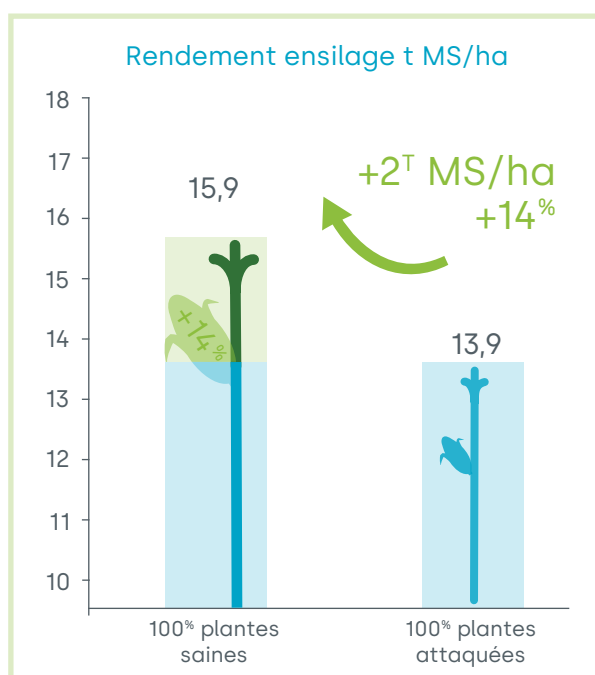
POUR

01. Améliorer le rendement
02. Améliorer la qualité nutritionnelle du fourrage
03. Diminuer les mycotoxines

» Augmentation du rendement en ensilage jusqu'à 30 % sur les plantes attaquées.

» Hausse du rendement en lait de 32 % en moyenne soit plus de 1000 €/ha*.

*Réseau de parcelles BIOLINE pluriannuel 2017 - 2018. Moyenne de 15 parcelles non protégées pyrales. Comparaison plante saine et attaquée. Rendement en lait : rendement potentiel mesuré par le calcul de l'IAZ.



3 PRÉSENTATIONS POUR 3 MODES D'APPLICATION



Le positionnement de TRICHOTOP MAX est variable en fonction du cycle de développement de la pyrale.

DIFFUSEUR



Le plus performant pour la pose manuelle

Diffuseur breveté haute protection

Pose manuelle

T-PROTECT



Le système hybride adapté à toutes les situations

Protection optimale contre la chaleur en cas de pose au sol

Pose manuelle rapide

CAPSULE



La meilleure solution pour la protection de la G2 par drones

Capsule adaptée à la pose mécanisée

Pose mécanisée

CONTRE LA 1^{ÈRE} GÉNÉRATION DE PYRALES

25 diffuseurs/ha
(225 000 trichogrammes/ha - 9000 trichogrammes/diffuseur)

100 capsules/ha
(270 000 trichogrammes/ha
2700 trichogrammes/capsule)
Utilisation possible si maïs couvrant le rang

CONTRE LA 2^{ÈME} GÉNÉRATION DE PYRALES

50 diffuseurs/ha
(375 000 trichogrammes/ha
7500 trichogrammes/diffuseur)

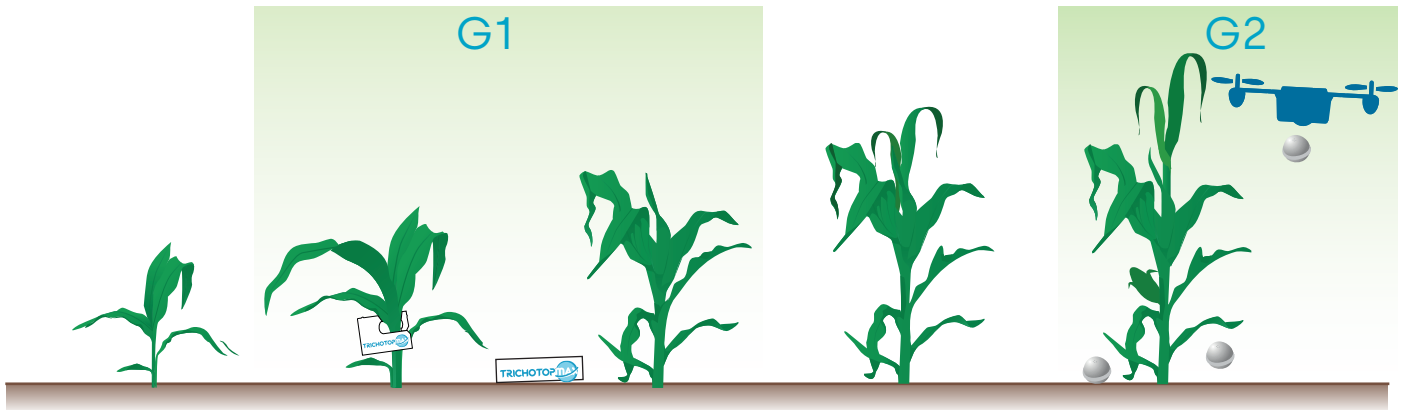
185 capsules/ha
(460 000 trichogrammes/ha
2480 trichogrammes/capsule)



QUAND APPLIQUER TRICHOTOP MAX ?

La date d'application de Trichotop Max ne dépend pas du stade du maïs. Elle dépend uniquement de la date de vol de la pyrale. Sauf dans des cas particuliers, nous vous recommandons de vous fier à la date proposée par votre distributeur et d'appliquer Trichotop Max le plus rapidement possible après la réception du produit.

Périodes D'UTILISATION :



Le positionnement de TRICHOTOP MAX est variable en fonction du cycle de développement de la pyrale.

Conditions D'UTILISATION :

RÈGLES DE TRANSPORT ET DE CONSERVATION :

✓ Entre le dépôt et l'exploitation :

les transporter dans le(s) sac(s) isotherme(s) fourni(s) (1 sac pour 10 plaques)

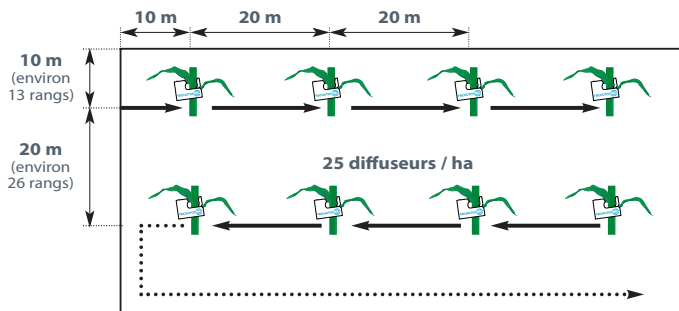
✓ Les conserver **24h au maximum à 10-12°C**, dans une cave par exemple.

- ✗ Eviter les réfrigérateurs à 4-6°C
- ✗ Ne pas les conserver à proximité des produits phytosanitaires
- ✗ Ne pas fumer à côté des trichogrammes

SCHÉMA D'ÉPANDAGE :

CONTRE LA 1^{ÈRE} GÉNÉRATION DE PYRALES

Placer les diffuseurs dans la culture en suivant le schéma ci-dessous :



- _ Si le maïs est < 30 cm, utiliser des tuteurs.
- _ Possibilité d'utiliser les capsules si maïs couvrant le rang.

CONTRE LA 2^{ÈME} GÉNÉRATION DE PYRALES

Placer les diffuseurs dans la culture en suivant le schéma ci-dessous :

