

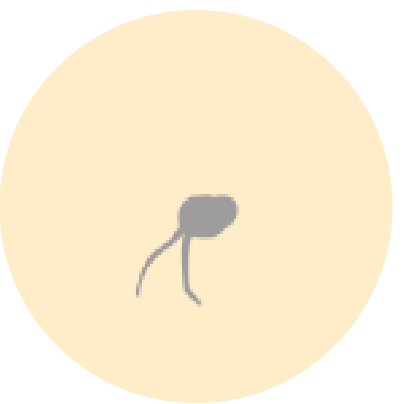


BLÉ TENDRE
HIVER -
ARKEOS

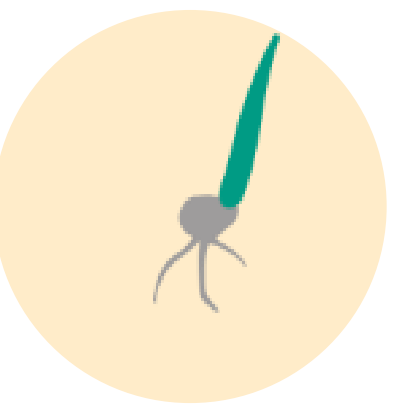
Précédent : Soja



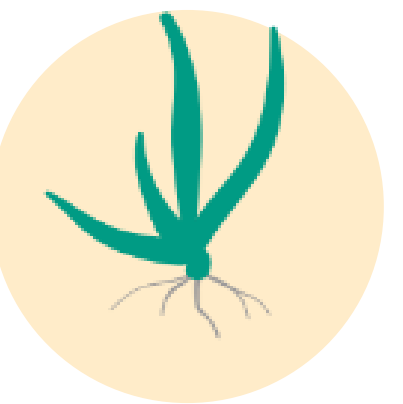
SEMIS



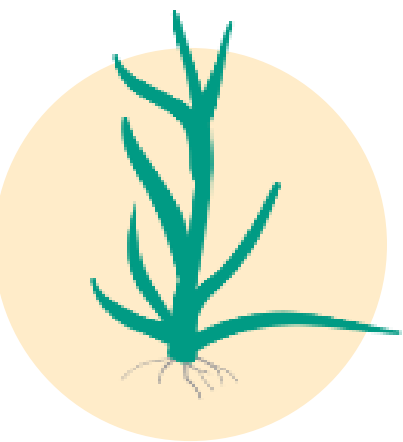
POST-SEMIS
PRÉ-LEVÉE



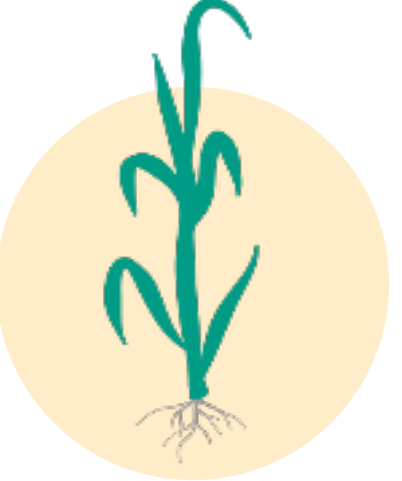
LEVÉE



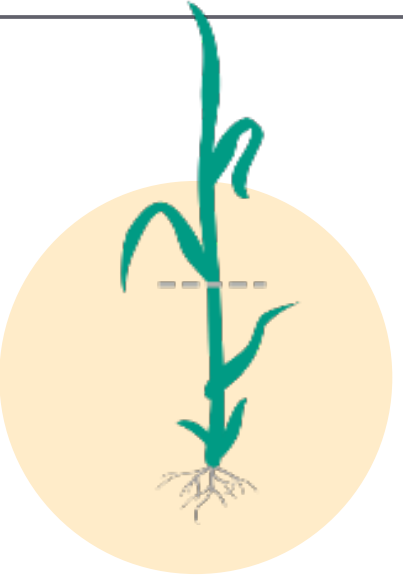
TALLAGE



EPI 1cm



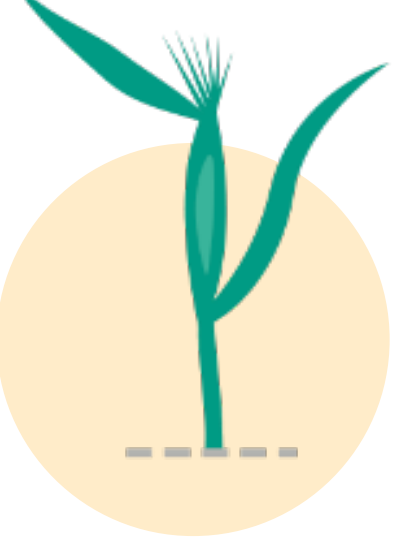
1^{ER} NŒUD



2^{ÈME} NŒUD



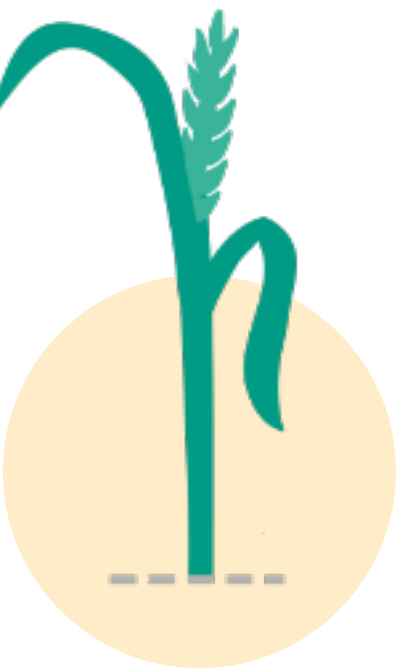
3^{ÈME} NŒUD
/ DFP



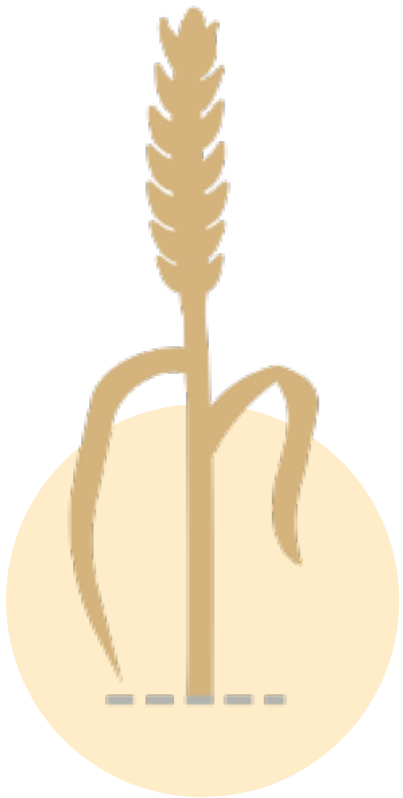
DFE /
GONFLEMENT



ÉPIAISON



ÉTAMINES
SORTIES



TRAVAIL DU SOL				LABOUR	SEMIS AU COMBINÉ															
COUVERTS (kg/ha ou doses/ha)																				
SEMENCES (kg/ha ou doses/ha)					ARKEOS 280 GR/M²															
ENGRAIS (u/ha)		Conseillé	Réalisé																	
	N	140	'''					SOLAZ SOUFREE 70 UN			SOLAZ SOUFREE 70 UN									
	P	0	'''																	
	K	0	'''																	
S	50	'''																		
BIOSTIMULANTS (l/ha ou kg/ha)																				
HERBICIDES (kg/ha ou l/ha)	AUTOMNE					MATENO 2														
	PRINTEMPS												(SEKENS 0,75)							
INSECTICIDES (kg/ha ou l/ha)	RAVAGEURS CIBLÉS							PUCERONS										(CÉCIDOMYIES)		
								(LAMBDASTAR 0,075)										(LAMBDASTAR 0,075)		
FONGICIDES (kg/ha ou l/ha)	MALADIES VISÉES										SEPTORIOSE			SEPTORIOSE				(SEPTORIOSE ET FUSARIOSE)		
											AQUICINE DUO 2			ELATUS ERA 0,7				(SOLEIL + LE846 0,75 + 1,2)		
RÉGULATEURS (kg/ha ou l/ha)											MODDUS EVO + GONDOR 0,28 + 0,25									
MOLLUSCICIDES (kg/ha)								SLUXX HP 5												
OBSERVATIONS / NOTATIONS								PEUPELEMENT							NOTATIONS MALADIES		EFFICACITÉ DÉSHERBAGE			
OAD														CROPWISE						

MATENO® :
AMM (BAYER SAS) : 2190214 ; composition : Aclonifène 450 g/l, Flufénacet 75 g/l, Diflufenican 60 g/l; formulation : (SC) suspension concentrée (concentré fluidifiable).
SEKENS® :
AMM (CORTEVA AGRISCIENCE FR) : 2110104 ; composition : Fluroxypyr-meptyl 144 g/l, Clopyralid 80 g/l, Florasulame 2,5 g/l ; formulation : (EC) concentré émulsionnable.
LAMBDASTAR® :
AMM (LIFE SCIENTIFIC LTD) : 2130083 ; composition : Lambda-cyhalothrine 10 %vol ; formulation : (CS) suspension de capsules.
AQUICINE DUO® :
AMM (SYNGENTA) : 2230160 ; composition : Soufre 600 g/l, Phosphonates de potassium 300 g/l ; formulation : (SC) suspension concentrée (concentré fluidifiable).
ELATUS ERA® :
AMM (SYNGENTA) : 2160959 ; composition : Benzovindiflupyr 75 g/l, Prothioconazole 150 g/l ; formulation : (EC) concentré émulsionnable.
SOLEIL® :
AMM (PHILAGRO) : 2130266 ; composition : Azoxystrobine 25%vol ; formulation : (EC) concentré émulsionnable.

LE846® :
AMM (-) : 2190258 ; composition : Huile de colza estérifiée 215,6 g/l ; formulation : (EO) émulsion de type huileux (émulsion inverse).
MODDUS EVO® :
AMM (SYNGENTA) : 2160384 ; composition : Trinexapac-éthyl 250 g/l ; formulation : (DC) Concentré dispersable.
GONDOR® :
AMM (DE SANGOSSE) : 2100072 ; composition : Lécithine de soja 488 g/l ; formulation : (EC) concentré émulsionnable.
SLUXX HP® :
AMM (CERTIS BELCHIM) : 2100030 ; composition : Phosphate ferrique 29,7 g/kg ; formulation : (RB) appât prêt à l'emploi.

Avant toute utilisation, assurez-vous que celle-ci est indispensable. Privilégiez chaque fois que possible les méthodes alternatives et les produits présentant le risque le plus faible pour la santé humaine et animale et pour l'environnement, conformément aux principes de la protection intégrée, consultez <http://agriculture.gouv.fr/ecophyto>. Pour les usages autorisés, doses, conditions et restrictions d'emploi : se référer à l'étiquette du produit et/ou www.phyteurop-industry.fr. 18/11/2025

Agrément SYNGENTA n° MP02249 : distribution et application de produits phytopharmaceutiques. Agrément ADAMA n° IF01696 : distribution de produits phytopharmaceutiques à des utilisateurs professionnels. Agrément FMC FRANCE n°6900010. Agrément LIFE SCIENTIFIC LTD n°6900020 : Distribution produits phytosanitaires professionnels. Agrément BASF n° IF02022 - Distribution de produits phytopharmaceutiques à des utilisateurs professionnels. Agrément BAYER SAS n° RH02118 : distribution de produits phytopharmaceutiques à des utilisateurs professionnels. Agrément PHYTEUROP n° IF01755 : distribution de produits phytopharmaceutiques à des utilisateurs professionnels. Agrément CORTEVA n° PA00272 : Distribution de produits phytopharmaceutiques à des utilisateurs professionnels. Agrément DE SANGOSSE n° AQ01561 pour la distribution de produits phytopharmaceutiques à usage professionnel.

MATENO® :
ATTENTION: EUH401 - Respectez les instructions d'utilisation pour éviter les risques pour la santé humaine et l'environnement. H317 - Peut provoquer une allergie cutanée. H410 - Très toxique pour les organismes aquatiques, entraîne des effets néfastes à long terme. H351 - Susceptible de provoquer le cancer.



SEKENS® :
DANGER : EUH401 - Respectez les instructions d'utilisation pour éviter les risques pour la santé humaine et l'environnement. H304 - Peut être mortel en cas d'ingestion et de pénétration dans les voies respiratoires. H315 - Provoque une irritation cutanée. H319 - Provoque une sévère irritation des yeux. H332 - Nocif par inhalation. H410 - Très toxique pour les organismes aquatiques, entraîne des effets néfastes à long terme.



LAMBDASTAR® :
Attention : H302 - Nocif en cas d'ingestion. / H317 - Peut provoquer une allergie cutanée. H332 - Nocif par inhalation. / H410 - Très toxique pour les organismes aquatiques, entraîne des effets néfastes à long terme. / EUH401 - Respectez les instructions d'utilisation pour éviter les risques pour la santé humaine et l'environnement.



AQUICINE DUO® :
ATTENTION : EUH401 Respectez les instructions d'utilisation pour éviter les risques pour la santé humaine et l'environnement. H315 Provoque une irritation cutanée.



ELATUS ERA® :
ATTENTION : H400 Très toxique pour les organismes aquatiques. H410 Très toxique pour les organismes aquatiques, entraîne des effets néfastes à long terme. UH401 Respectez les instructions d'utilisation pour éviter les risques pour la santé humaine et l'environnement. H335 Peut irriter les voies respiratoires. H317 - Peut provoquer une allergie cutanée. H319 Provoque une sévère irritation des yeux.



SOLEIL® :
DANGER : EUH066 L'exposition répétée peut provoquer dessèchement ou gerçures de la peau. EUH401 Respectez les instructions d'utilisation afin d'éviter les risques pour la santé humaine et l'environnement. H304 Peut être mortel en cas d'ingestion et de pénétration dans les voies respiratoires. H317 Peut provoquer une allergie cutanée. H318 Provoque de graves lésions des yeux. H336 Peut provoquer somnolence ou vertiges. H361d Susceptible de nuire au fœtus. H400 Très toxique pour les organismes aquatiques. H410 Très toxique pour les organismes aquatiques, entraîne des effets néfastes à long terme.



LE846® :
ATTENTION : EUH401 Respectez les instructions d'utilisation pour éviter les risques pour la santé humaine et l'environnement. H411 Toxique pour les organismes aquatiques, entraîne des effets néfastes à long terme.

MODDUS EVO® :
ATTENTION : H411 : Toxique pour les organismes aquatiques, entraîne des effets néfastes à long terme. EUH401 : Respectez les instructions d'utilisation pour éviter les risques pour la santé humaine et l'environnement. H373 : Risque présumé d'effets graves pour les organes (tractus gastro-intestinal) à la suite d'expositions répétées ou d'une exposition prolongée. EUH208 : Contient trinéxapac-éthyle (ISO). Peut produire une réaction allergique. H319 : Provoque une sévère irritation des yeux.



GONDOR® :
EUH401 : Respectez les instructions d'utilisation pour éviter les risques pour la santé humaine et l'environnement.

SLUXX HP® :
EUH401 - Respectez les instructions d'utilisation pour éviter les risques pour la santé humaine et l'environnement.