

TOURNESOL

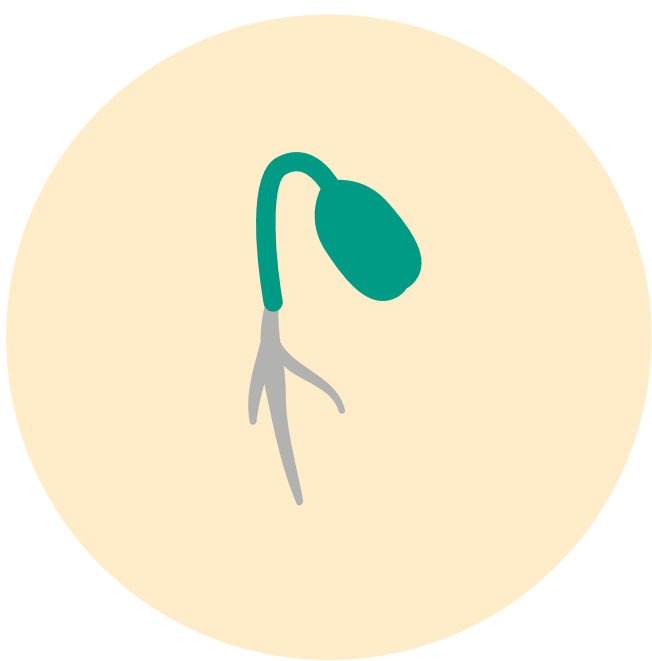
Précédent : BTH



SEMIS



POST-SEMIS/
PRÉ-LEVÉE



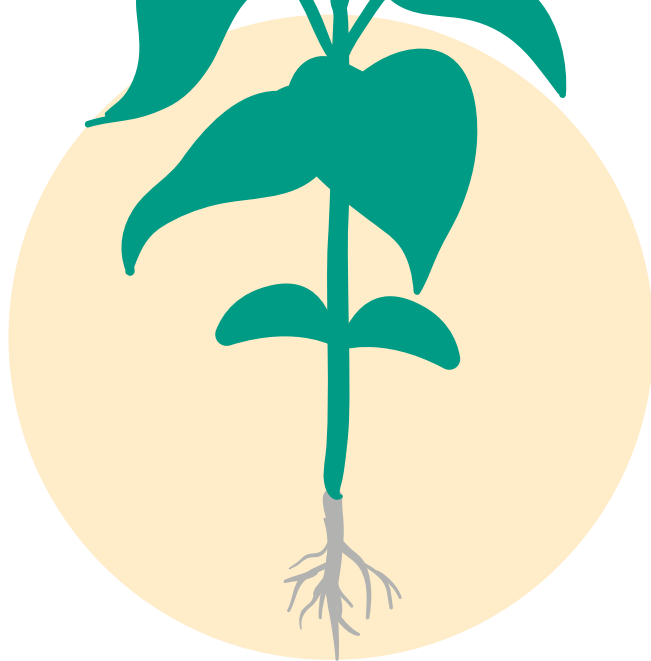
GERMINATION
(STADE CROSSE)



LEVÉE
COTYLÉDONS
ÉTALÉS



B1/B2



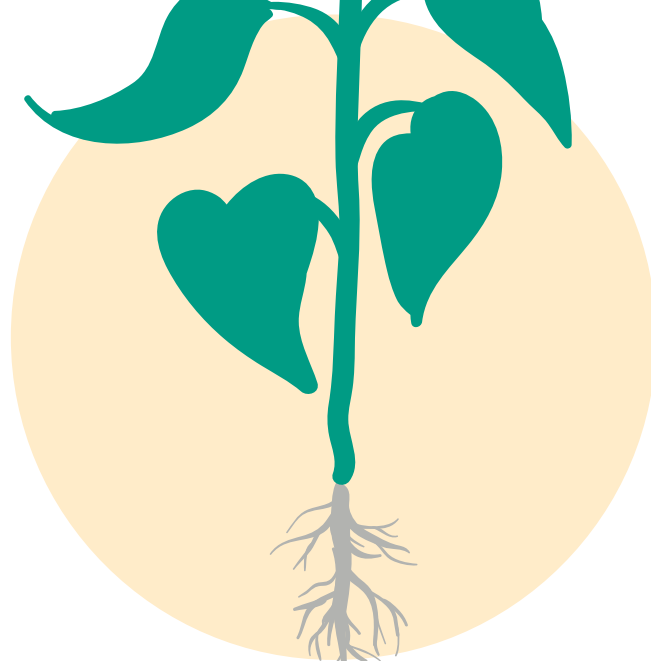
B3/B4



B5/B6



LIMITE PASSAGE
TRACTEUR



APPARITION DU
BOUTON FLORAL



BOUTON DÉTACHÉ



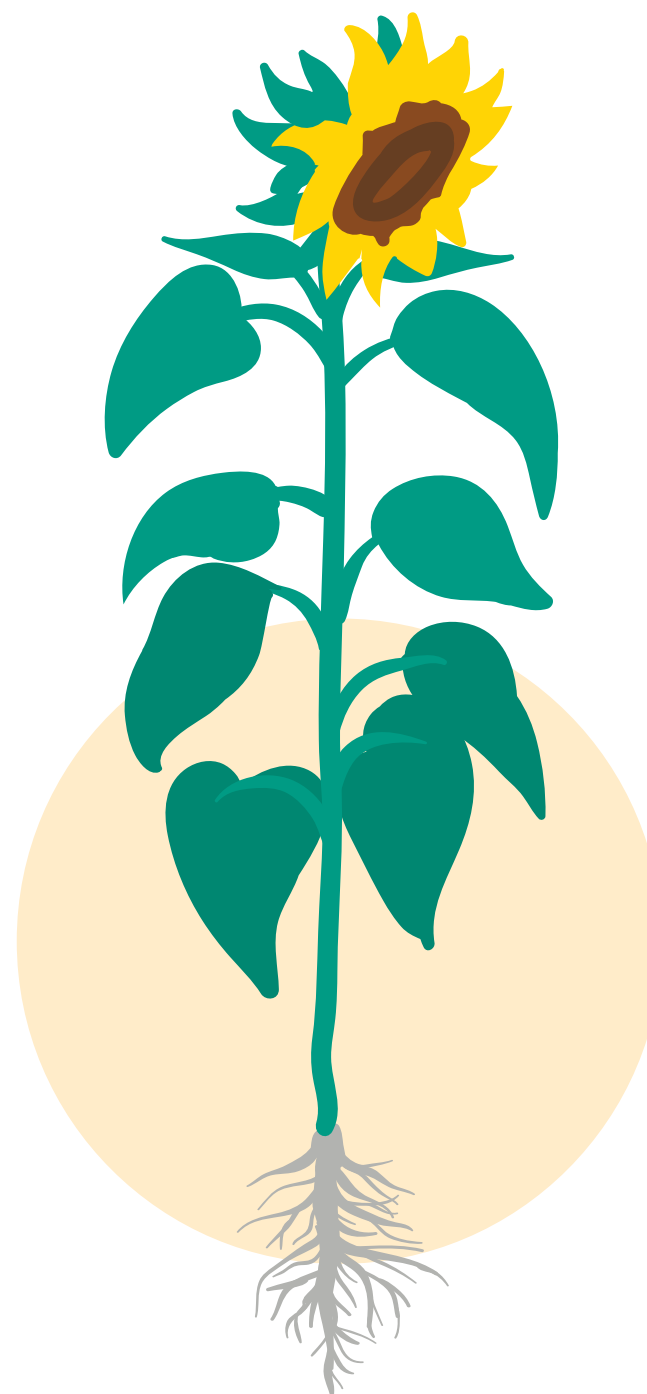
BOUTON NETTEMENT
DÉTACHÉ



BOUTON FLORAL
INCLINÉ



DÉBUT
FLORAISON



STADE F3,5
(65)

TRAVAIL DU SOL				SEMIS SUR LABOUR																					
COUVERTS (kg/ha)				ISOL AZOTE 25																					
SEMENCES (kg/ha)						P63HE186 0,47																			
ENGRAIS (uN/ha)		Conseillé	Réalisé																						
	N	73	73											AMMO 27 73 uN											
	P	32	30	PHOXEN 200																					
	K	40	50																						
	BORE (g)	300 - 500												VALEA MAX 3											
BIOSTIMULANTS (l/ha)																									
HERBICIDES (l/ha)						DAKOTA P 2,5						BINEUSE													
INSECTICIDES (l/ha)	RAVAGEURS CIBLÉS																								
FONGICIDES (l/ha)	MALADIES VISÉES																								
RÉGULATEURS (kg/ha)																									
MOLLUSCICIDES* (kg/ha)						SLUXX HP 4																			
OBSERVATIONS/NOTATIONS				PIÉGEAGE LIMACE						PEUPLEMENT						EFFICACITÉ DESHERBAGE						NOTATION MALADIES			

*Piégeage de limace en amont du semis pour évaluer la pression avant implantation.

DAKOTA-P® :
AMM (BASF FRANCE SAS) : 2090113 ; composition : Diméthénamide-P 212,5 g/L, Pendiméthaline 250 g/L ; formulation : (EC) concentré émulsionnable.
EXPRESS SX® :
AMM (FMC) : 2090052 ; composition : Tribénuron méthyl 500 g/L ; formulation : (SG) granulés solubles dans l'eau.
TREND 90® :
AMM (FMC) : 9400096 ; composition : Alcool isodécylique éthoxylé 900 g/L ; formulation : (SG) granulés solubles dans l'eau.

SLUXX HP® :
AMM (BELCHIM FR) : 2100030 ; composition : Phosphate ferrique 29,7 g/l ; formulation : (RB) appât prêt à l'emploi.

Avant toute utilisation, assurez-vous que celle-ci est indispensable. Privilégiez chaque fois que possible les méthodes alternatives et les produits présentant le risque le plus faible pour la santé humaine et animale et pour l'environnement, conformément aux principes de la protection intégrée, consultez <http://agriculture.gouv.fr/ecophyto>. Pour les usages autorisés, doses, conditions et restrictions d'emploi : se référer à l'étiquette du produit et/ou www.phyteurop.fr. 27/11/2023

Agrément BASF n° IF02022 - Distribution de produits phytopharmaceutiques à des utilisateurs professionnels. Agrément FMC FRANCE n°6900010. Agrément BELCHIM FRANCE n° NC00838 : distribution de produits phytopharmaceutiques à destination des utilisateurs professionnels.

DAKOTA-P® :
DANGER : H302 - Nocif en cas d'ingestion. H317 - Peut provoquer une allergie cutanée. H315 - Provoque une irritation cutanée. EUH401 - Respectez les instructions d'utilisation pour éviter les risques pour la santé humaine et l'environnement. H304 - Peut être mortel en cas d'ingestion et de pénétration dans les voies respiratoires. H400 - Très toxique pour les organismes aquatiques. / H410 - Très toxique pour les organismes aquatiques, entraîne des effets néfastes à long terme.



EXPRESS SX ® :
ATTENTION : H317 - Peut provoquer une allergie cutanée. H373 - Risque présumé d'effets graves pour les organes à la suite d'expositions répétées ou d'une exposition prolongée. H410 - Très toxique pour les organismes aquatiques, entraîne des effets néfastes à long terme. EUH401 - Respectez les instructions d'utilisation pour éviter les risques pour la santé humaine et l'environnement.



TREND 90 ® :
DANGER : H302 - Nocif en cas d'ingestion. H318 - Provoque de graves lésions des yeux. EUH401 - Respectez les instructions d'utilisation pour éviter les risques pour la santé humaine et l'environnement.



SLUXX HP® :
EUH401- Respectez les instructions d'utilisation afin d'éviter les risques pour la santé humaine et l'environnement.